

Lernende Regionen - Zukunftsmodell für Bildung in NRW

Was können Lernende Regionen zur Förderung lebensbegleitenden Lernens für Bürgerinnen und Bürger und die Wirtschaft leisten? Welche Strategien und Lösungsansätze haben die zehn Lernenden Regionen in Nordrhein-Westfalen in ausgewählten Kompetenzfeldern seit 2002 entwickelt? Wie können diese Strategien nachhaltig in den Regionen verankert und umgesetzt werden?

Auf diese Fragen gibt die landesweite Fachtagung Antworten. Sie zeigt, dass durch Vernetzung der Bildungsakteure mit anderen regionalen Partnern aus den Bereichen Wirtschaft, Arbeit, Soziales und Gesundheit wichtige Ziele für die Region im Rahmen eines integrierten Gesamtkonzeptes umgesetzt werden können, wie z. B.

- Aktivierung der Menschen zu mehr Weiterbildung
- Passgenaue Qualifizierung für Betriebe, Beschäftigte und Arbeitslose mit Blick auf die regionalen Weiterbildungsbedarfe
- Optimierung des Übergangs von der Schule in den Beruf
- Stärkere Zusammenarbeit der Bildungsakteure und bessere Verzahnung der Bildungsbereiche
- Herstellung von mehr Transparenz über das regionale (Weiter-)Bildungs- und Beratungsangebot

Die Fachtagung

- präsentiert erfolgreiche Projektergebnisse der Lernenden Regionen in NRW,
- verdeutlicht die Bedeutung Lernender Regionen als Zukunftsmodelle für regionale Bildungsarbeit aus Sicht der Politik, der Kommunen, der Wissenschaft und der Wirtschaft.

Wir freuen uns auf Akteure aller Regionen in NRW aus den Bereichen Schule und Weiterbildung, aus der Wirtschafts- und Arbeitsmarktförderung, aus Kommunen und Kreisen; kurzum auf alle, denen ein effektives regionales Bildungsmanagement als wesentlicher Standortfaktor für die regionale Weiterentwicklung wichtig ist.

Wir laden Sie herzlich ein!

Die Lernenden Regionen NRW in Kooperation mit dem Landesinstitut für Qualifizierung NRW

Programm der Fachtagung am 29./30. September

29. September 2005

- 10.00 Uhr Anreise und Anmeldung
- 10.30 Uhr **Begrüßung und Einführung**
Walter Bourichter, Handwerkskammer Münster
- 10.45 Uhr **Lernende Regionen als Strategie zur Förderung lebenslangen Lernens - Intentionen, Erfahrungen, Erfolge**
Christoph Kasten, Projektträger des BMBF im DLR e. V., Bonn
- 11.15 Uhr **Was lernen Lernende Regionen?**
Dr. Wilfried Kruse, Landesinstitut Sozialforschungsstelle Dortmund
- Kabarettist Heinz Flottmann
kommentiert und provoziert ...
- 11.45 Uhr **Lernende Regionen - ein wichtiger Beitrag zur Regionalentwicklung - das Beispiel Münster**
Dr. Hans-Werner Gummersbach, Stadt Münster
- 12.30 Uhr Mittagessen
- 13.45 Uhr **Marktplatz - Präsentation aller Lernenden Regionen NRW**
Eröffnung
- 14.00 Uhr **Foren**
In den Foren präsentieren die Lernenden Regionen NRW Ergebnisse ihrer Subnetze und Teilprojekte:
- Forum 1:**
Netzwerkmanagement
- Forum 2:**
Übergang Schule - Beruf
- Forum 3:**
Qualifizierung für und mit KMU

Forum 4:

Beratung und Transparenz über das Angebot in der Region

Forum 5:

Bildungsarbeit mit Migrantinnen und Migranten

Forum 6:

Elternbildung

17.00 Uhr

Tagesabschlussplenum

Moderation: Manfred Schürmann, Lernende Region Münster, Ursula Wohlfart, LfQ NRW

19.00 Uhr

Ein Abend in Münster

30. September 2005

9.30 Uhr

Bildung als Beitrag zur Förderung der Beschäftigungsfähigkeit in NRW. Perspektiven der neuen Landesregierung

Prof. Dr. Stefan Winter, Staatssekretär im Ministerium für Arbeit, Gesundheit und Soziales NRW (angefragt)

10.15 Uhr

Verwirklichung des lebenslangen Lernens - Impulse und Strategien des BMBF

Wolf-Michael Catenhusen, Staatssekretär im Bundesministerium für Bildung und Forschung

11.00 Uhr

Zukunftsfähige Bildung durch Vernetzung - Lernende Regionen als Wegweiser für regionales Bildungsmanagement

Podiumsdiskussion

MinR Klaus Michael Uckel, BMBF

LMR Roland Matzdorf, MAGS NRW

Gerd Wiesmann, Landrat Kreis Borken

Klaus Wermker, Büro Stadtentwicklung Essen

Renate Tölle, Schulverwaltungsamt der

Stadt Dortmund

Werner Bürkle, Deutschland Gronau GmbH

Prof. Dr. Rainer Brödel, Universität Münster

Moderation: Dr. Thomas Stahl, ISOB - Institut für sozialwissenschaftliche Beratung Regensburg.

12.30 Uhr

Mittagessen und Ende der Fachtagung

Verbindliche Anmeldung bis zum 15.09.2005

zur Fachtagung der Lernenden Regionen in NRW am
29./30. September 2005 im Handwerkskammer Bildungszentrum
Münster, Echelmeyerstr. 1 - 2, 48163 Münster

Wegbeschreibung: www.hbz-bildung.de/

Name

Vorname

Straße

Postleitzahl, Ort

Tel.

E-Mail

Fachforum 1 2 3 4 5 6

Sie können sich anmelden:

Lernende Region Unna, Nordring 39, 59423 Unna

E-Mail: info@lernende-region-unna.de

Tel.: 0 23 03/25 62 00 Fax: 0 23 03/25 62 02

Organisatorisches

Tagungsgebühr

Die Tagungskosten einschl. der Bewirtung mit Mittagsbuffet und Getränken betragen 40 EUR. Die Kosten für die Übernachtung tragen die Teilnehmenden selbst.

Zahlen Sie bitte mit der Anmeldung per Überweisung auf das Konto:
Sparkasse Unna, Kto.-Nr.: 105 320, BLZ: 443 500 60; Kennwort:
Fachtagung Lernende Regionen

Übernachtung

In folgenden Hotels haben wir Zimmer reserviert:

Hotel Kaiserhof (www.kaiserhof-muenster.de); Hotel Agora (www.agora-muenster.de); Hotel Hansa Haus (www.hotel-hansa-haus.de)

Unter dem Stichwort: „Handwerkskammer“ können Sie diese Hotels bis zum 29.08.05 mit Tagungsnachlass abrufen.

Veranstalter:

Die Lernenden Regionen NRW in Kooperation mit dem Landesinstitut für Qualifizierung NRW - www.lfq.nrw.de

Lernende Regionen in Nordrhein-Westfalen

AMPEL (Arbeitsmarktpolitische Entwicklung und Lebenslanges Lernen)
www.netzwerk-ampel.de

Arbeiten und Lernen an Lippe und Emscher (ALLE)
www.alle-lernen.net

LernDO - Initiative leben, lernen und arbeiten in Dortmund
www.lerndo.de

Lernen ohne Grenzen, Region Aachen
www.lernen-ohne-grenzen.de

Lernende EURegion Niederrhein
www.lernender-niederrhein.de

Lernende Region Netzwerk Köln
www.bildung.koeln.de

Lernende Region Unna e.V.
www.lernende-region-unna.de

Lernwelt Essen im Essener Konsens
www.lernwelt.essen.de

Regionet OWL
www.regionet-owl.de

T.I.P. - Transparenz - Innovation - Passgenauigkeit
Lernende Region Münster/ Münsterland
www.lernende-region-muenster.de

www.lernende-regionen.info

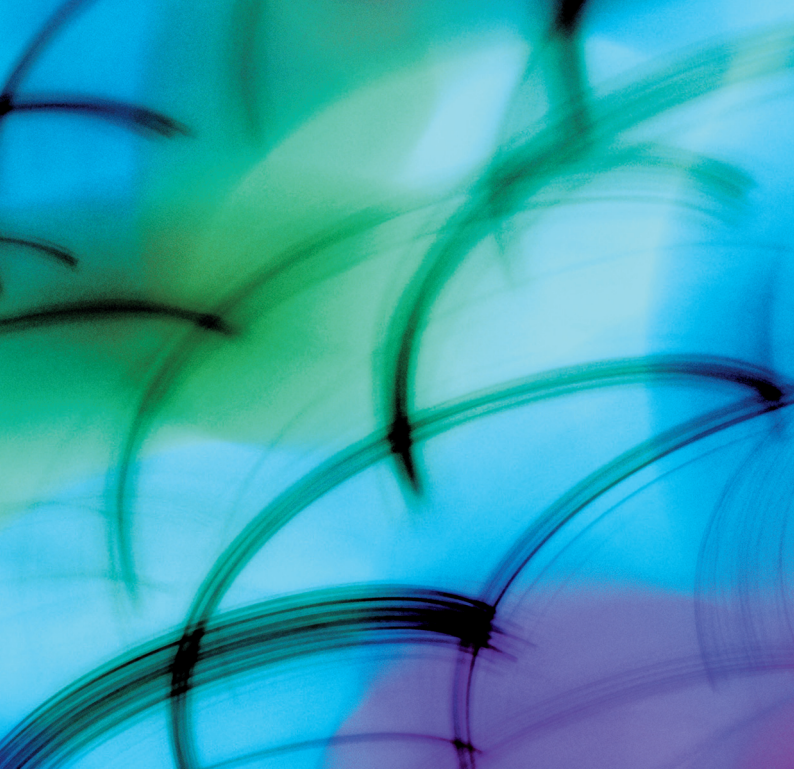
Das Programm „Lernende Regionen - Förderung von Netzwerken“ wird gefördert durch:



Europäische Union
Europäischer Sozialfonds



Bundesministerium
für Bildung
und Forschung



**Lernende Regionen -
Zukunftsmodell für Bildung in NRW**
Fachtagung am 29./30. September 2005 in Münster

